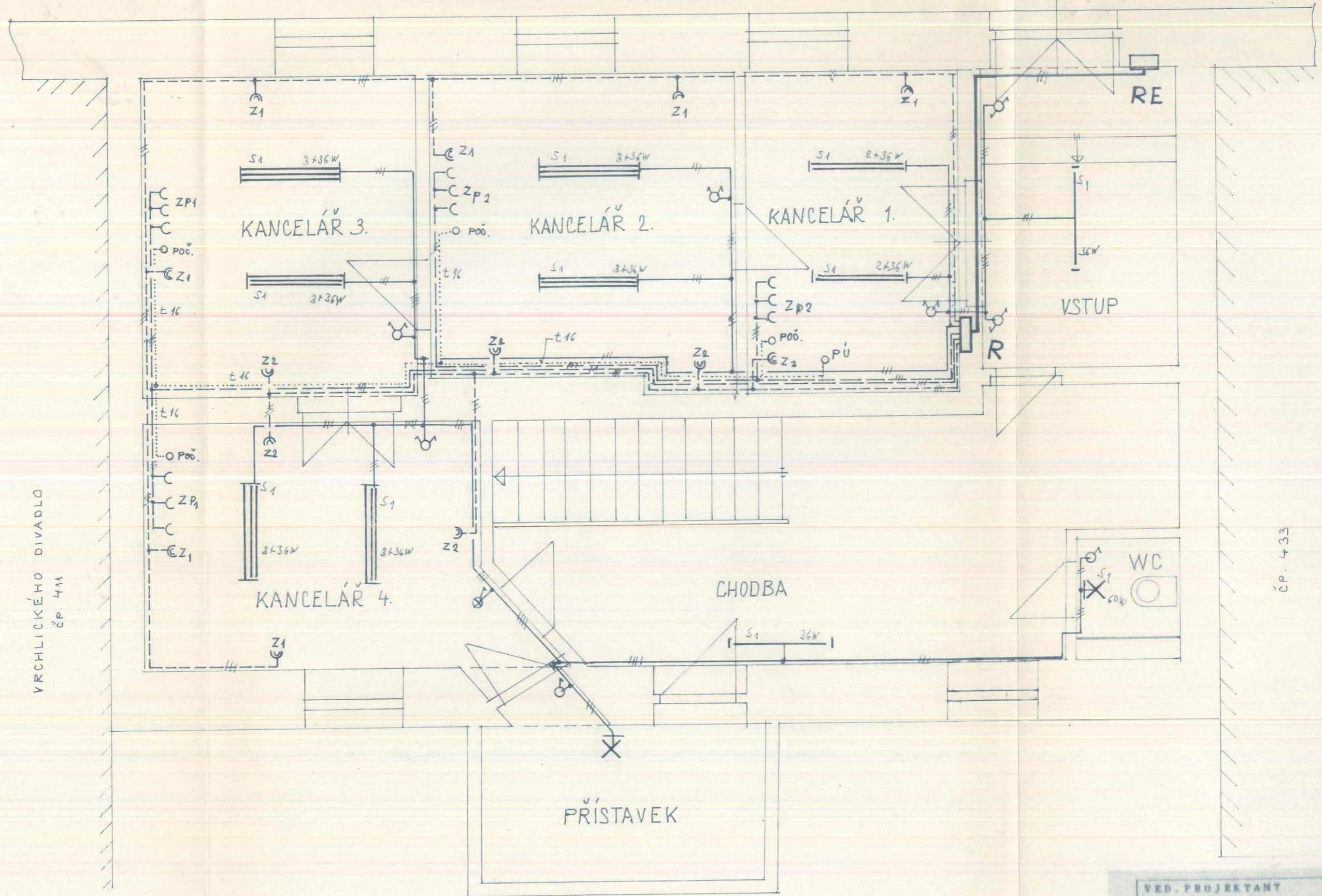


← ULICE NA VALÍCH →



Legenda:

Rozvodná soustava:

Ochrana: - samočinná

Prostory: normální bod 400.

Uložení instalace:

Uzemnění: vodič 332000-4

Vedení:
Proudové obvody
světelné: CYBY
zásuvkové 230V

Slaboproudé rozvody pro telefonní síť bude provedena

Napájení:
RE → R - CYKY

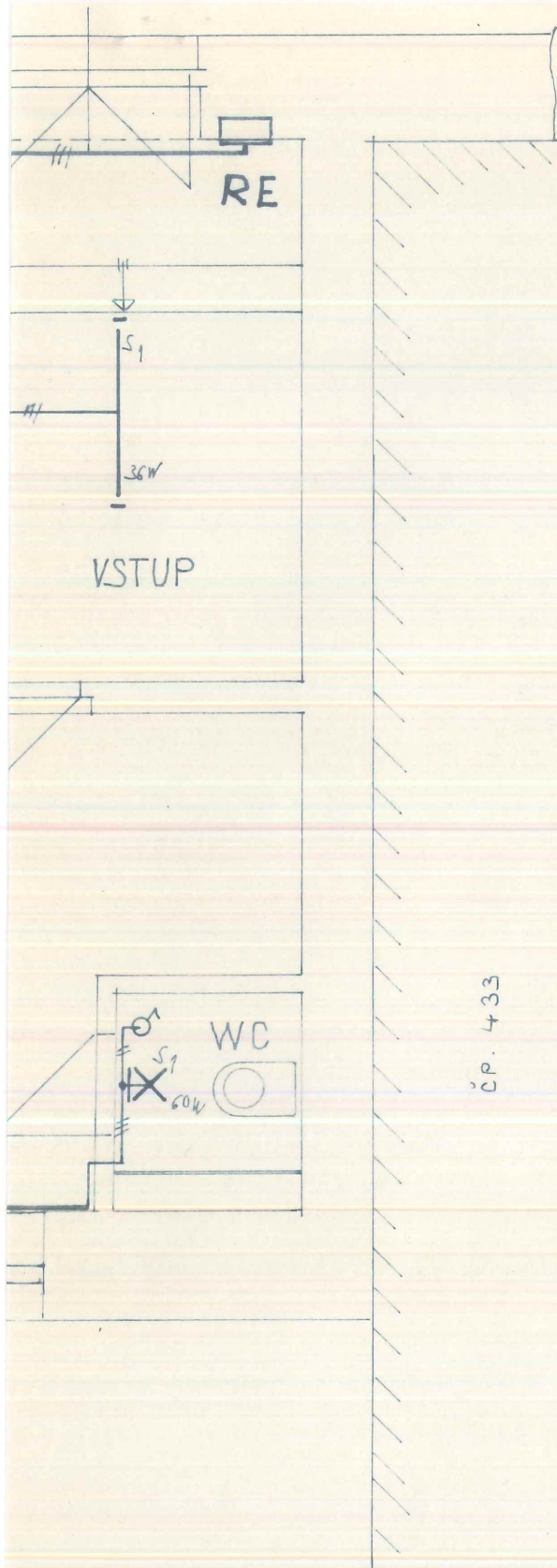
Rozvaděče

RE - stávající
R - podružný

č.p. 433

VRCHLICKÉHO DIVADLO
č.p. 411

VED. PROJEKTANT		KRAJ
PROJEKTANT Beneš K.		SEVEROČEŠSKO
RBESLIL	DATUM 10/98	OKRES LOUNY
ARCE		MÍSTO LOUNY



Legenda:

Rozvodná soustava: síť TN-C-S, 230V, 50Hz

Ochrana: - samočinným odpojením od zdroje

Prostory: normální (dle ČSN 332000-4-41, bod 400.1.1 N1)

Uložení instalace: pod omítku - způsobem dle ČSN 341050, v zónách dle ČSN 332130 změna 2

Uzemnění: vodič PEN uzemněn dle ČSN 332000-4-41, bod 413.1.3 N 12

Vedení:

Proudové obvody nn:

světelné: CYBY 2A..., 3A..., 3Cx1.5mm²
zásuvkové 230V: CYBY 3Cx2.5mm²

Slaboproudé rozvody:

pro telefonní rozvody a počítačovou síť bude provedeno vytrubkování

Napájení:

RE → R - CYKY 3Cx6mm² (5Cx6mm²)

Rozvaděče

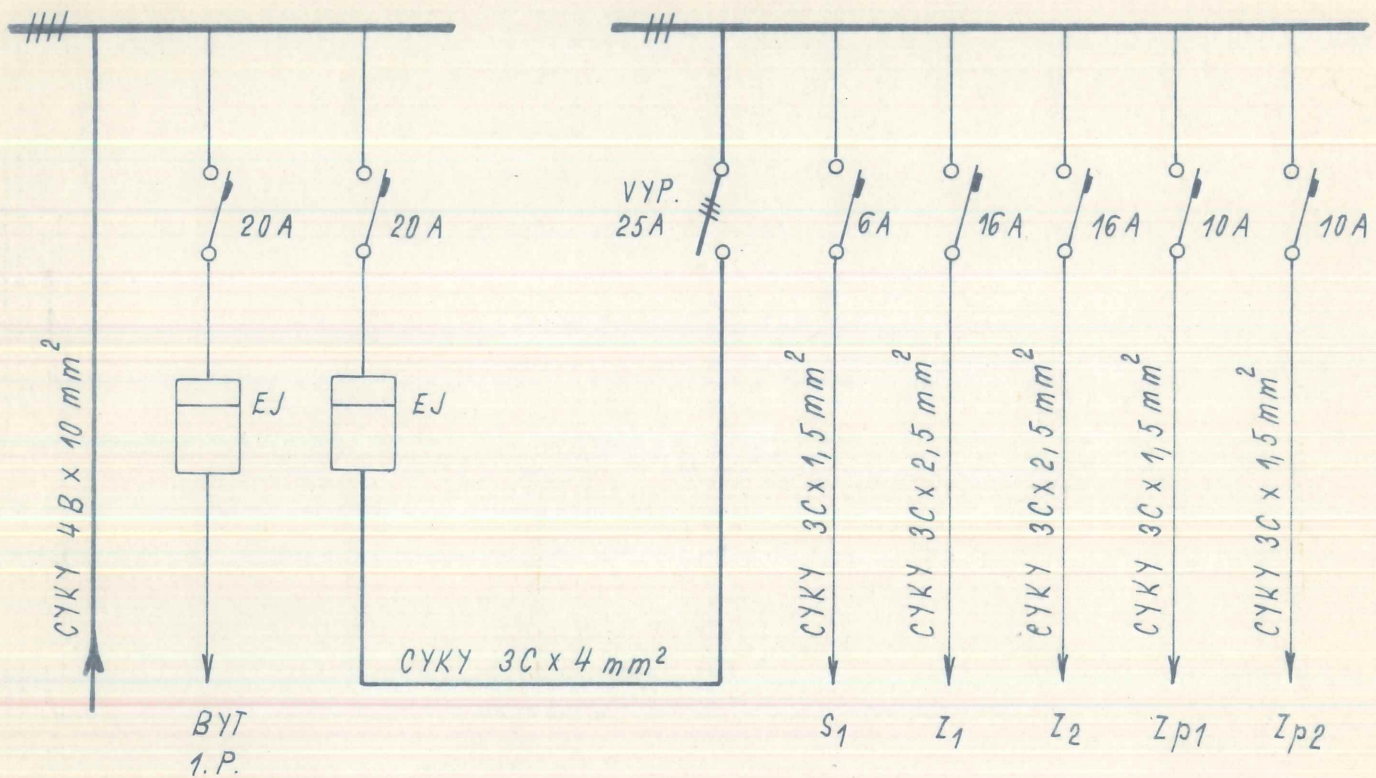
RE - stávající elektroměrový rozvaděč

R - podružný rozvaděč pro kanceláře

VED. PROJEKTANT		KRAJ	BENEŠ * ELEKTRO J. ROHÁČE Z DUBÉ 2337 44001 LOUNY ☒ 655347 IČO 19043554
PROJEKTANT Beneš K. <i>B. K.</i>		SEVEROČESKÝ	
KRESLIL	DATUM	OKRES	zak. čís. 98136
	10/98	LOUNY	
ARCE Louny čp. 423, ul. Na Valích Kanceláře			MĚR. 1:50
ELEKTROINSTALACE - I.N.P.			Č. VÝK. E 1
INVESTOR BYTOS - Sv. Čech, Louny, Mánesova 1956			FORMATY AA

RE - STÁVAJÍCÍ

R - NOVÁ PLAST. ROZV.



LEGENDA:

ROZVODNÁ SOUSTAVA: SÍŤ TN-C-S, 230V / 400, 50HZ

OCHRANA: SAMOČINNÝM ODPOJENÍM OD ZDROJE

VÝPOČTOVÉ ZATÍŽENÍ:

INST. PŘÍKON $P_i = 9,2 \text{ kW}$
 SOUD. PŘÍKON $P_s = 4,1 \text{ kW}$

VÝPOČTOVÝ PROUD:

$$I_p = \frac{4,1 \cdot 1000}{230} = 17,9 \text{ A}$$

VED. PROJEKTANT		KRAJ: SEVEROČESKÝ	BENEŠ * ELEKTRO J.R. Z DUBČE 2337 LOUNY ☎ 850130 - 855347 IČO 19043554
PROJEKTANT: BENEŠ K. <i>[Signature]</i>		OKRES: LOUNY	
KRESLIL: ŠELOVÁ E.	datum: 10.1.98	MÍSTO: LOUNY	
AKCE LOUNY č.p.423, ul. NA VALÍCH KANCELÁŘE			ZAK. ČÍS. 98 136
ELEKTROINSTALACE - SCHEMA			MÉR.
			C VYKR. E 2
INVESTOR: BYTOS - SV. ČECH, LOUNY, MÁNESOVA 1956			FORMATY 1x A4